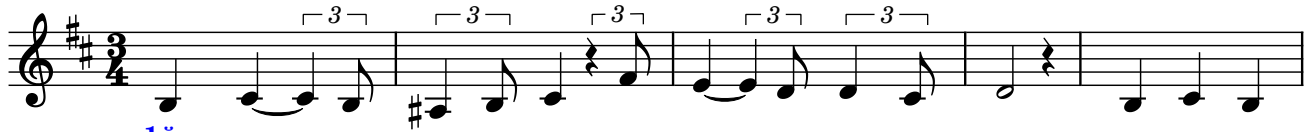


В СЕРДЦЕ ПРИШЛА ЗИМА

музыка Алексея Ольханского
слова Алексея Ольханского и Елены Олейник
olhanskiy.ru



1й куплет

Сер - дце не бьёт кры-лом за - ку - тав-шись в мо - роз Спря-та - ны



по-до льдом о-зё-ра мо-их мыс-лей В бе-лой ста - е за - те - рял-ся по -



след-ний во - прос да и в нём не мно - го смыс-ла ни люб-ви ни зла ни



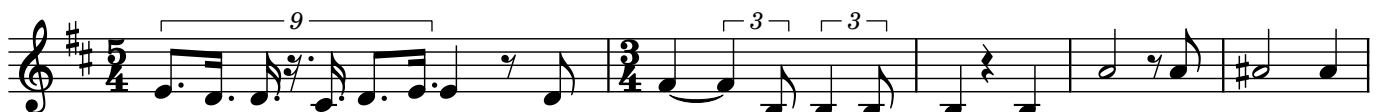
слёз. Хо - лод-ны-ми вер-ши - на-ми дро - жат во мгле до - ма. Про -



сту - жен-ной ду-ши мо-ей спа - сень - е и тюрь - ма. Мол -



чань - ем о - кру-жи - ла и спе - шит свес-ти су - ма И



ка-жет-ся ре-ши-ла я в ней спря - тать-ся са - ма. Зи - ма Зи - ма зи -



ма и мы те - перь чу-жи-е В серд-це при - шла зи - ма.

2й куплет

Ка - жет - ся



лишь вче-ра в ду - ше цве-ли са - ды. Пти-цей ле - те-ла в рай бес - печ-на и на -

ив-на Тле-ют чёр-но бе-лым фо-то пу - сты-е меч - ты в гор-ле се-ро-го ка -

ми-на Ни ог-ня ни теп-ло - ты. **Бридж** Ти - хо ти-хо рав-но-ду-ши-е и - дёт.

По буль-ва-рам по ка-на-лам - от-ра-же-ни-ем без - ли-ким взгля-дом ди-ким

чувст-ва пре-вра-ща - я в лёд на-ро-ста-ет не ра-ста-ет не рас-сы-пет-ся от

кри-ка Не у-ста-нет не прой - дёт. **Припев** Хо - лод-ны-ми вер-ши-на-ми дро -

жат во мгле до - ма. Про - сту-жен-ной ду-ши мо-ей спа - сень - е и тюрь -

ма. Мол - чень-ем о - кру-жи - ла и спе - шит свес-ти су - ма И

ка-жет-ся ре-ши-ла я в ней спря - тать-ся са - ма. Зи - ма Зи - ма зи -

ма и мы те - перь чу-жи - е В серд-це при - шла-а-а зи - ма.

В серд - це при - шла - а - а зи - ма.