

НА ПОЗИТИВЕ

слова Елены Олейник

Cm - Dm

музыка Алексея Ольханского
olhanskiy.ru

Куплет

Cm

Fm

Cm

Fm

Cm



Сно-ва по ле - стни-це в мир ин-те-ре - сно-го в но-вых кро-ссо - вках ле -

Bb

Cm

Fm

Cm

Fm

Cm



чу Что там на у - ли-це? Се-рдце во-лну - ет-ся, бьё-тся бы-стре - е чуть -

Bb

Связка

Ab

Fm



чуть! Мча-тся ми - мо про-хо - жи - е, Ли - ца сли-шком тре - во-жны - е,

Bb

G

Припев

Cm

Ab



я же у - лы-бать-ся хо - чу! Я жи - ву толь-ко

Fm

G

Cm

Ab

Fm

G



на по - зи - ти - ве, от у - лы - бки мо - ей та - ет лёд.

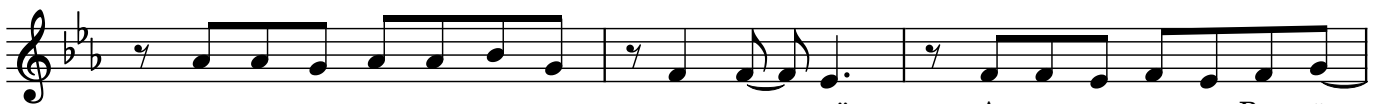
Fm

Bb

Eb

Ab

Bb



мо - гу я сде-лать весь мир сча - стли-вей А э - то зна-чит Впе-рёд

G

Бридж Cm



Впе - рёд! Бе - ско-не - чный по - ток ма - шин

Cm

Cm



не - по-ня - тно ку - да спе - шит. Но си - я - ет весь шар зе - мной

Ab

G

Cm



Вме - сте вме - сте со мной! И го-рят о - го - ньки в гла - зах,

Сm Сm

ка-ждый хо - чет те - бе ска - зать, Я - рким цве - том ра - скрась сме - лей

Аb G Припев Dm Bb Gm A

свой но-вый день! Я жи - ву толь-ко на по-зи-ти-ве,

Dm Bb Gm A Gm C F Bb

от улы - бки мо - ей та-ет лёд. мо - гу я сде-лать весь мир сча - стли-вей

Eb A Dm Bb Gm A

А э - то зна-чит Впе-рёд Я жи - ву толь-ко на по-зи-ти-ве,

Dm Bb Gm A Gm C F Bb

от улы - бки мо - ей та-ет лёд. мо - гу я сде-лать весь мир сча - стли-вей

Eb A Dm

А э - то зна - чит Впе - рёд Впе-рёд!

Ноты, слова, минусовки, треки песен композитора Алексея Ольханского - на сайте olhanskiy.ru